

# Een modellen-framework voor inzicht in effecten van de energie-, voedsel- en natuurtransitie in een opwarmende Noordzee

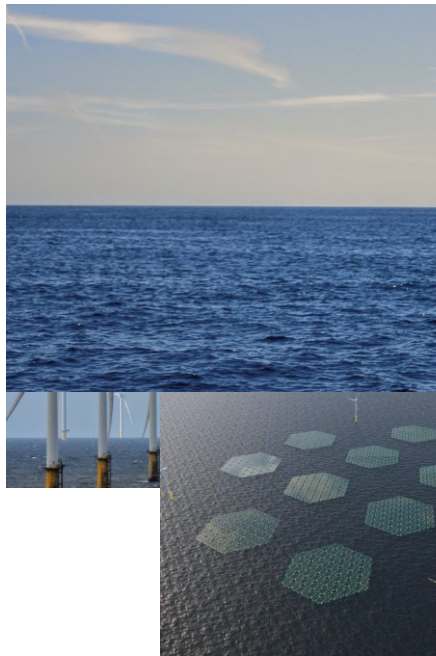
Tobias van Kooten, Anouk Blauw, Johan van der Molen, Luca van Duren, Anieke van Leeuwen, Karen van de Wolfshaar & Lauriane Vilmin



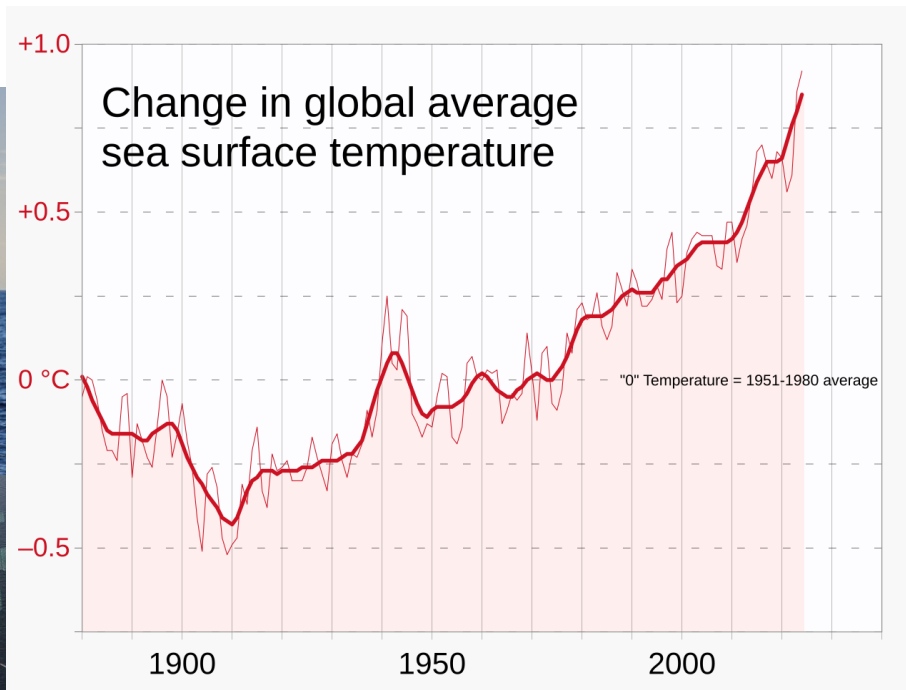
Deltares



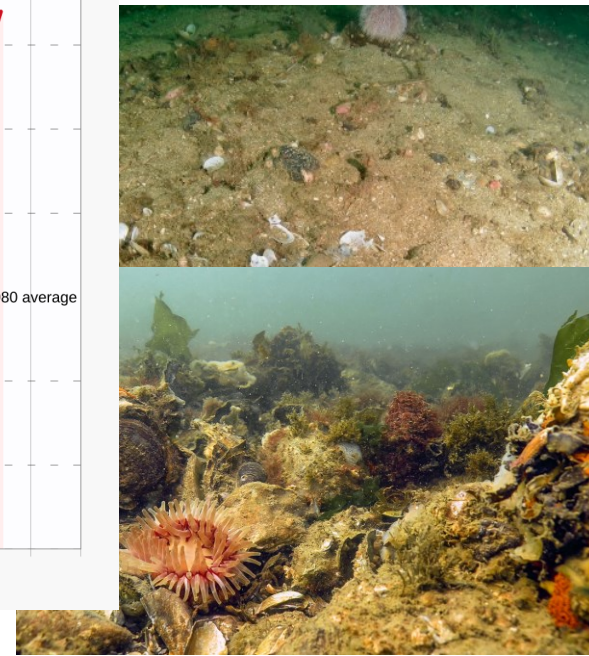
# Achtergrond: het Noordzeeakkoord



Energietransitie



Voedseltransitie

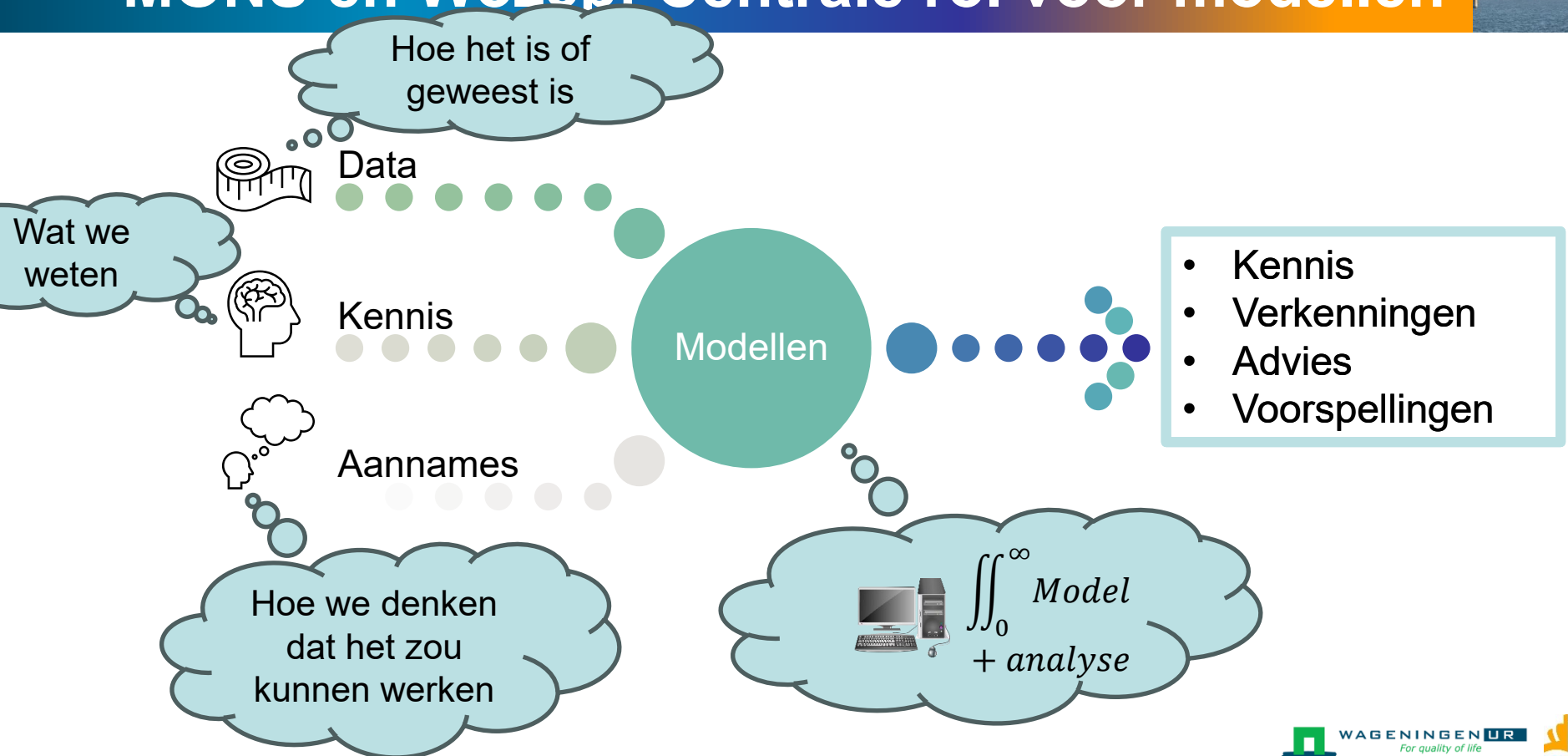


Natuurtransitie

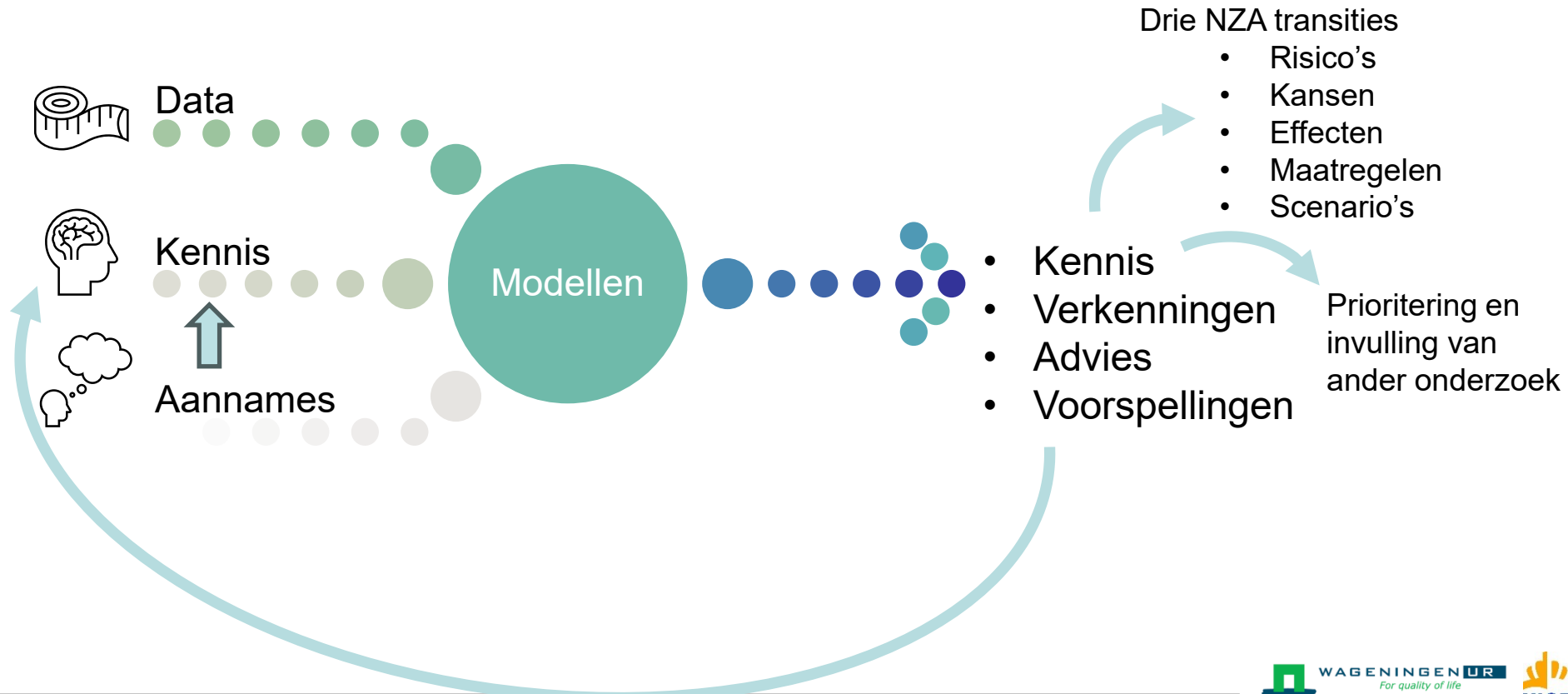




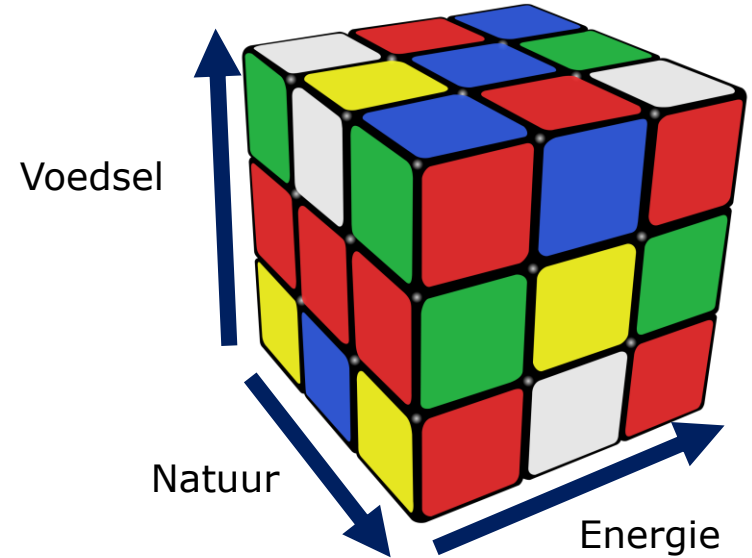
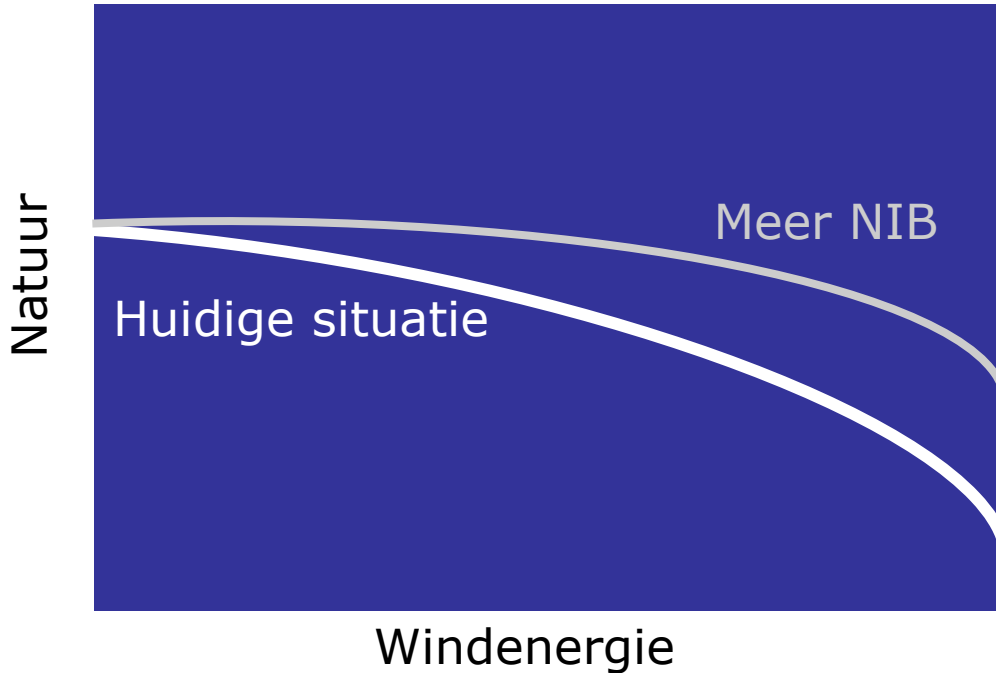
# MONS en Wozep: Centrale rol voor modellen



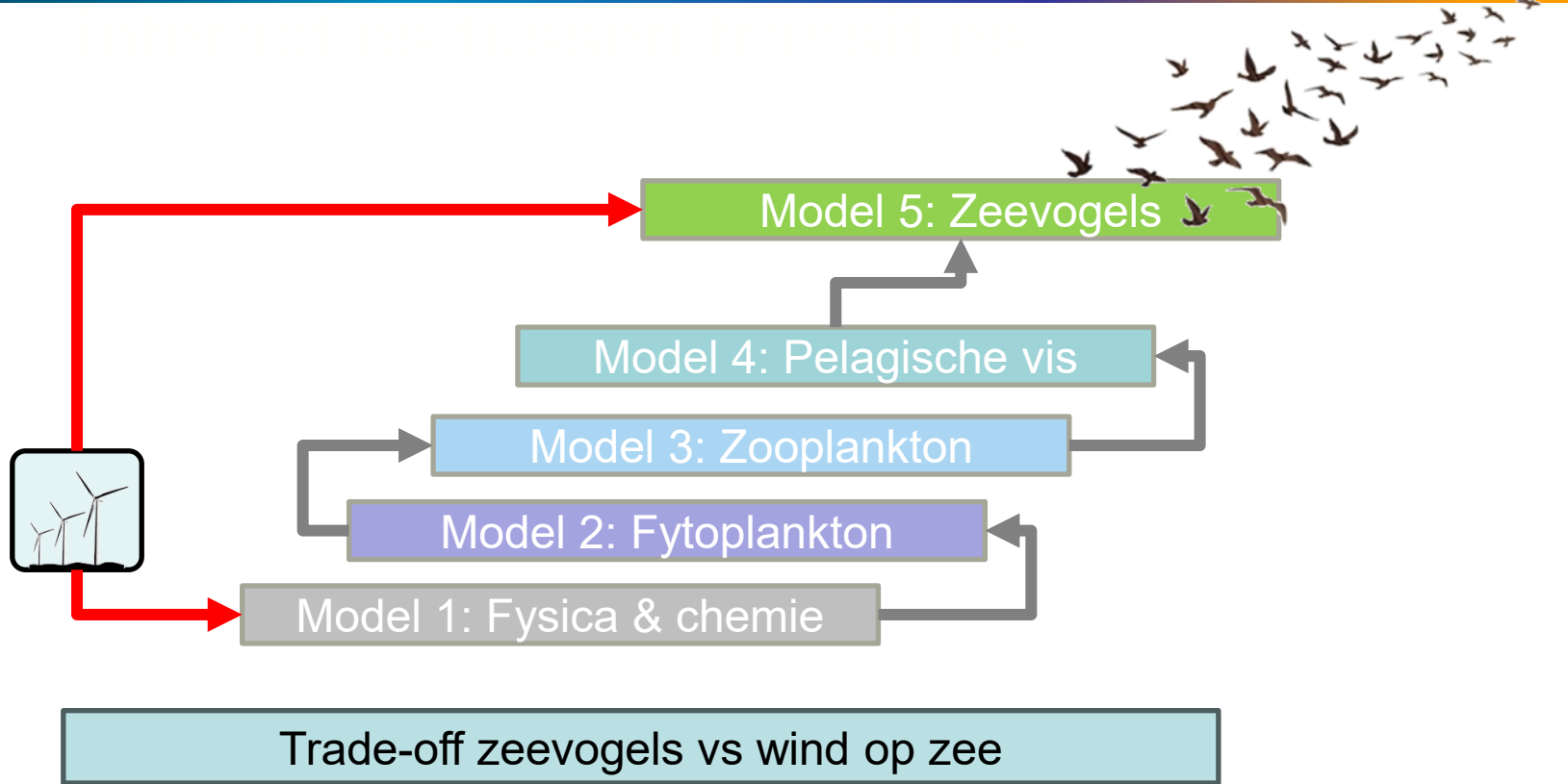
# Inzet modellen in MONS en Wozep



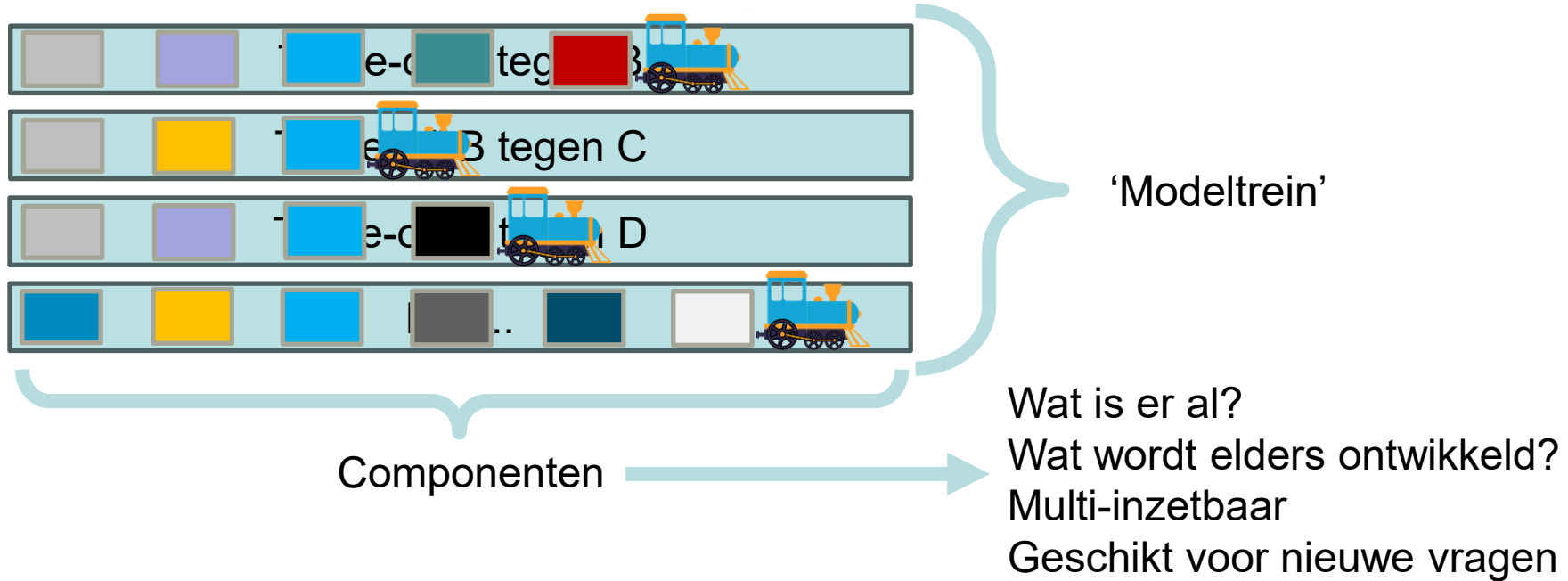
# Modellen inzetten voor trade-off analyses



# Trade-offs op basis van 'modeltreinen'

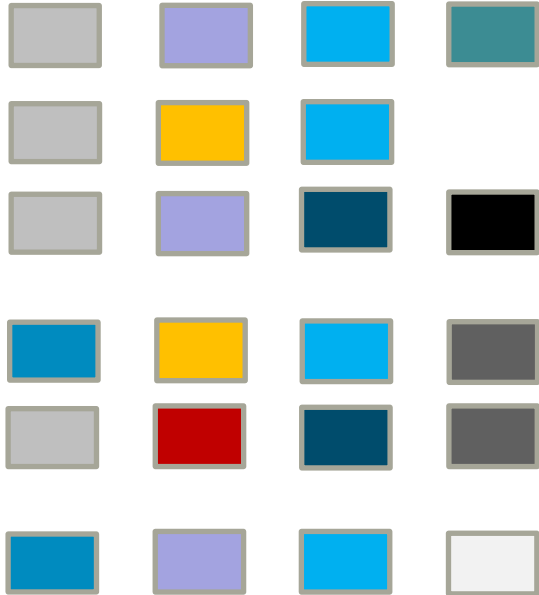


# Modeltreinen van herbruikbare 'wagons'



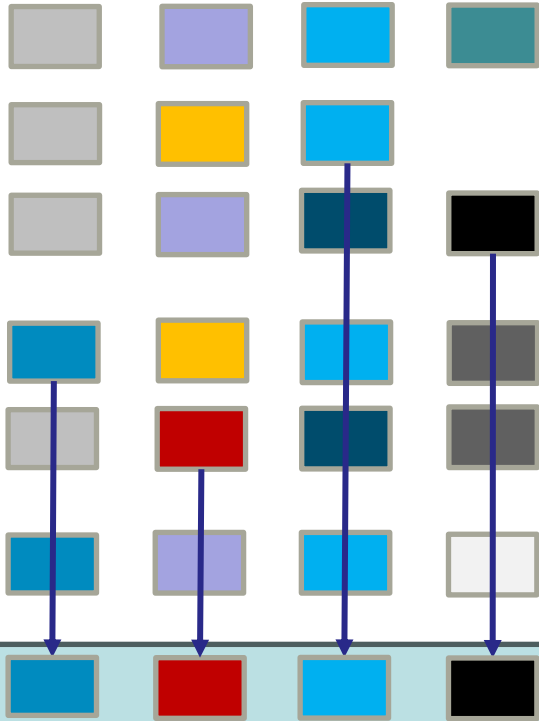


# Nu aan de slag met zes thema's



1. Laag-trofische aquacultuur
2. Integrale effecten van klimaatverandering
3. Visserij, bodemvis, hard substraat en windturbines
4. Gevoeligheid van larvale stadia van vis
5. Veranderingen in bodemberoerende visserij als gevolg van gebiedssluitingen
6. Integrale effecten van wind op zee op zeevogels en zeezoogdieren

# Jaarlijkse bijstelling van relevante thema's



1. Laag-trofische aquacultuur
2. Integrale effecten van klimaatverandering
3. Visserij, bodemvis, hard substraat en windturbines
4. Gevoeligheid van larvale stadia van vis
5. Veranderingen in bodemberoerende visserij als gevolg van gebiedssluitingen
6. Integrale effecten van wind op zee op zeevogels en zeezoogdieren
7. ...?

# Waar staan we nu?



1. Onderzoeksplan klaar!
2. Binnenkort van start met eerste 6 vragen
3. Ambitie: Na 1 jaar eerste modeltreinen voor elk van de zes vragen
4. Adviserende rol in veel MONS/Wozep projecten
5. Elk jaar een werkplan, t/m 2030
6. Langzaam opschuiven van ontwikkelen naar toepassen

# VRAGEN / DISCUSSIE

Tobias.vankooten@wur.nl



Deltares

